

Skuggstudie: Backen 6:1

Bakgrund och metod

I samband med framtagandet av detaljplan fastigheten Backen 6:1 (BN-2017/00631) har en skuggstudie genomförts. Studien utgår från föreslagen byggrätt. Det är de maximala byggrätterna som planförslaget medger som illustreras av volymen i skuggstudien och inte de faktiska byggnaderna. Planförslaget medger viss flexibilitet vid placering av byggnader men reglerar för vissa områden att flerbostadshus ska placeras med långsida mot egenskapsgräns. Det förslag till utformning som redovisas i skuggstudien har bedömts som representativt för de olika byggnadsplaceringar som är möjliga vad gäller skuggning av intilliggande fastigheter och bebyggelse. Befintlig vegetation, träd och bukar, har inte beaktats i skuggstudien.

Simuleringarna har utförts i mjukvaran Trimble Sketchup 22.0. Solens placering är beräknad utifrån platsens specifika koordinater och utifrån tidszon UTC +01, koordinerad universell tid. Beräkningarna är även justerade för sommartid.

De tidpunkter under året som valts ut är vårdagjämning (20 mars), högsommar (20 juli) samt höstdagjämning (23 september). Representativa tidpunkter har valts för att illustrera de tider som föreslagen bebyggelse påverkar omkringliggande bebyggelse mest samt tidpunkter då även annan befintlig bebyggelse skuggas.

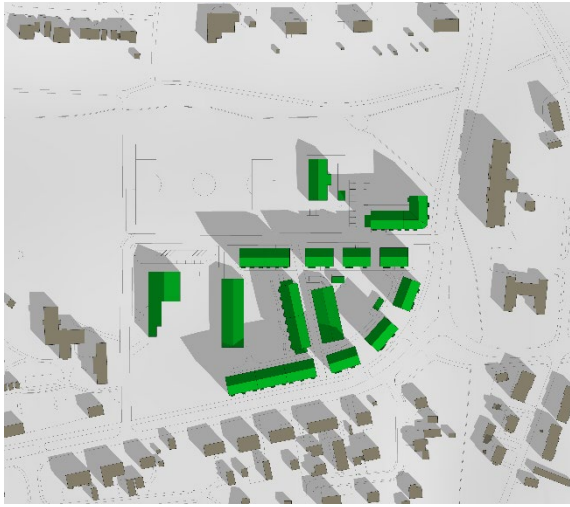
Slutsats

Den föreslagna exploateringen bedöms inte skugga intilliggande fastigheter på ett sätt som medför betydande olägenhet. Vid de analyserade tidpunkterna skuggas inte några intilliggande bostadsfastigheter.

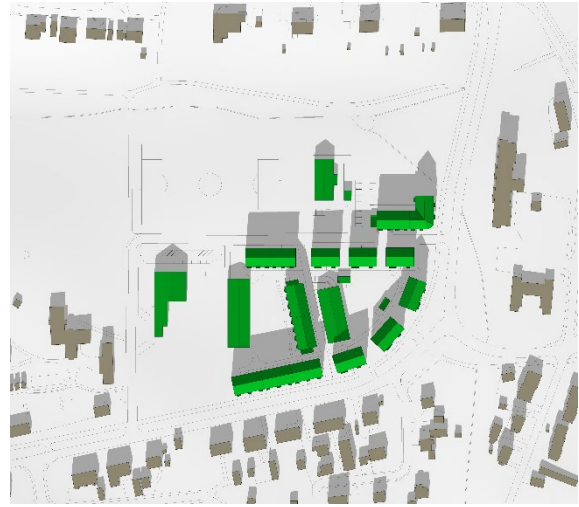
Studien är utförd av Fysisk planering, Umeå kommun och sammanställd 7 september 2023.

Bebyggelsens skuggning vid vårdagjämning

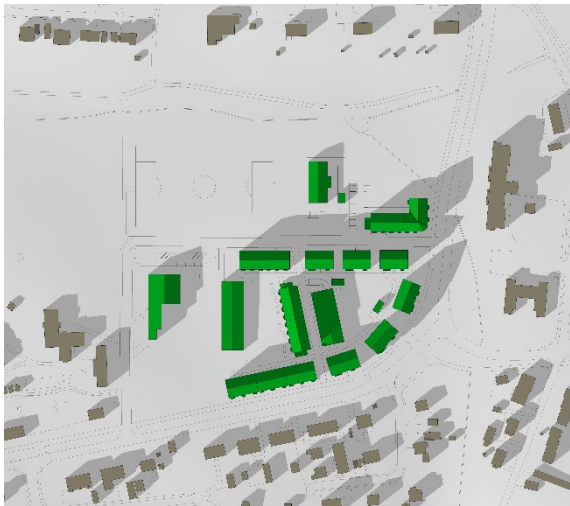
20 mars (normaltid)



Figur 1. 20 mars, kl. 09:00

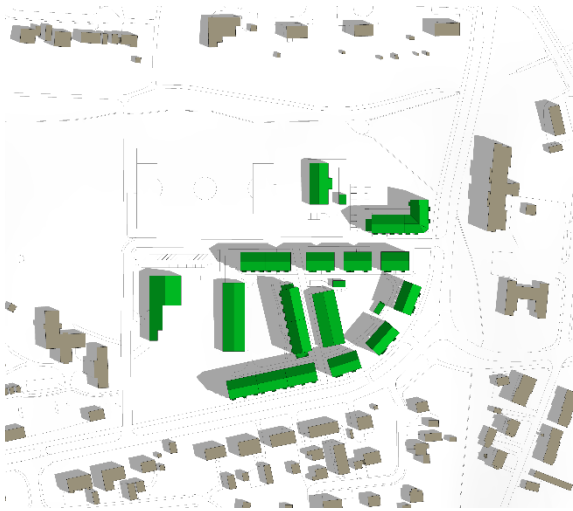


Figur 2. 20 mars, kl. 12:00



Figur 3. 20 mars, kl. 15:00

Bebyggelsens skuggning vid högsommar 20 juli (sommartid)



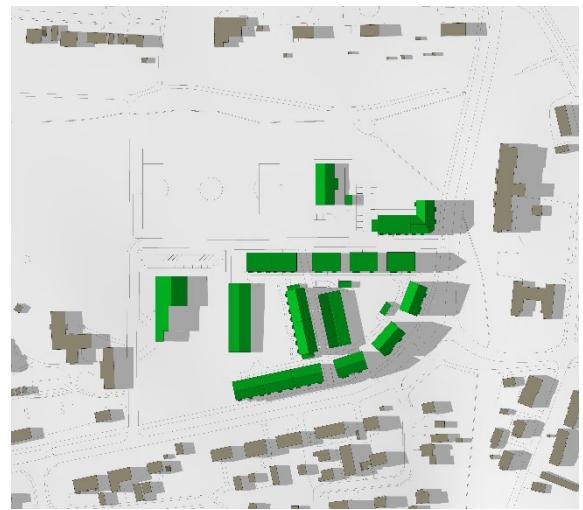
Figur 4. 20 juli, 09:00.



Figur 5. 20 juli, 12:00.



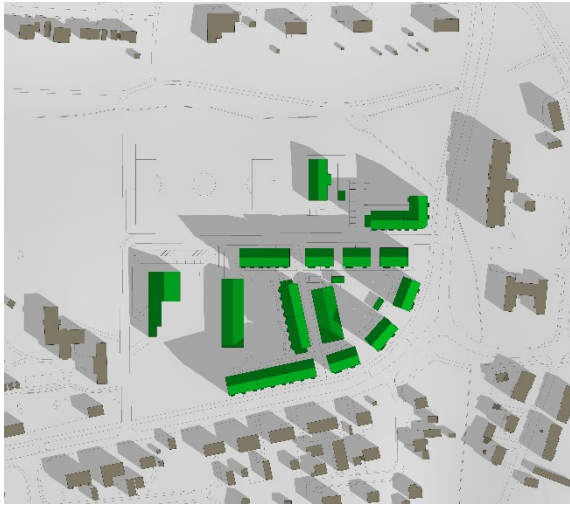
Figur 6. 20 juli, 15:00.



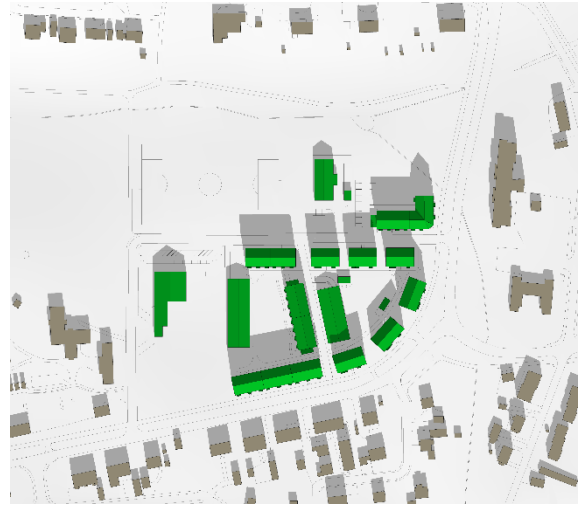
Figur 7. 20 juli, 18:00

Bebyggelsens skuggning vid höstdagjämning

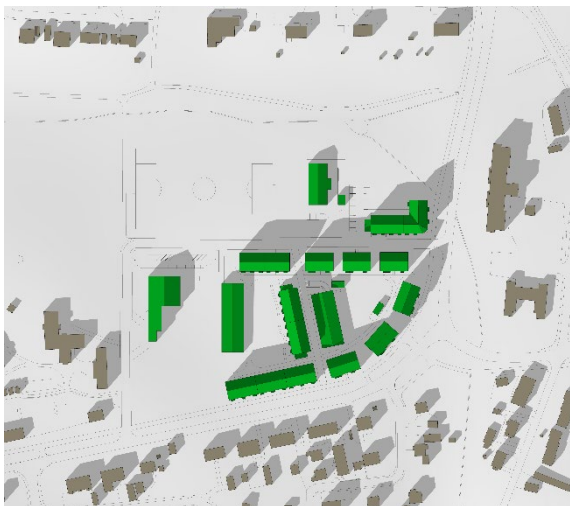
20 september (sommartid)



Figur 8. 20 september, kl. 09:00



Figur 9. 20 september, kl. 12:00



Figur 10. 20 september, kl. 15:00