

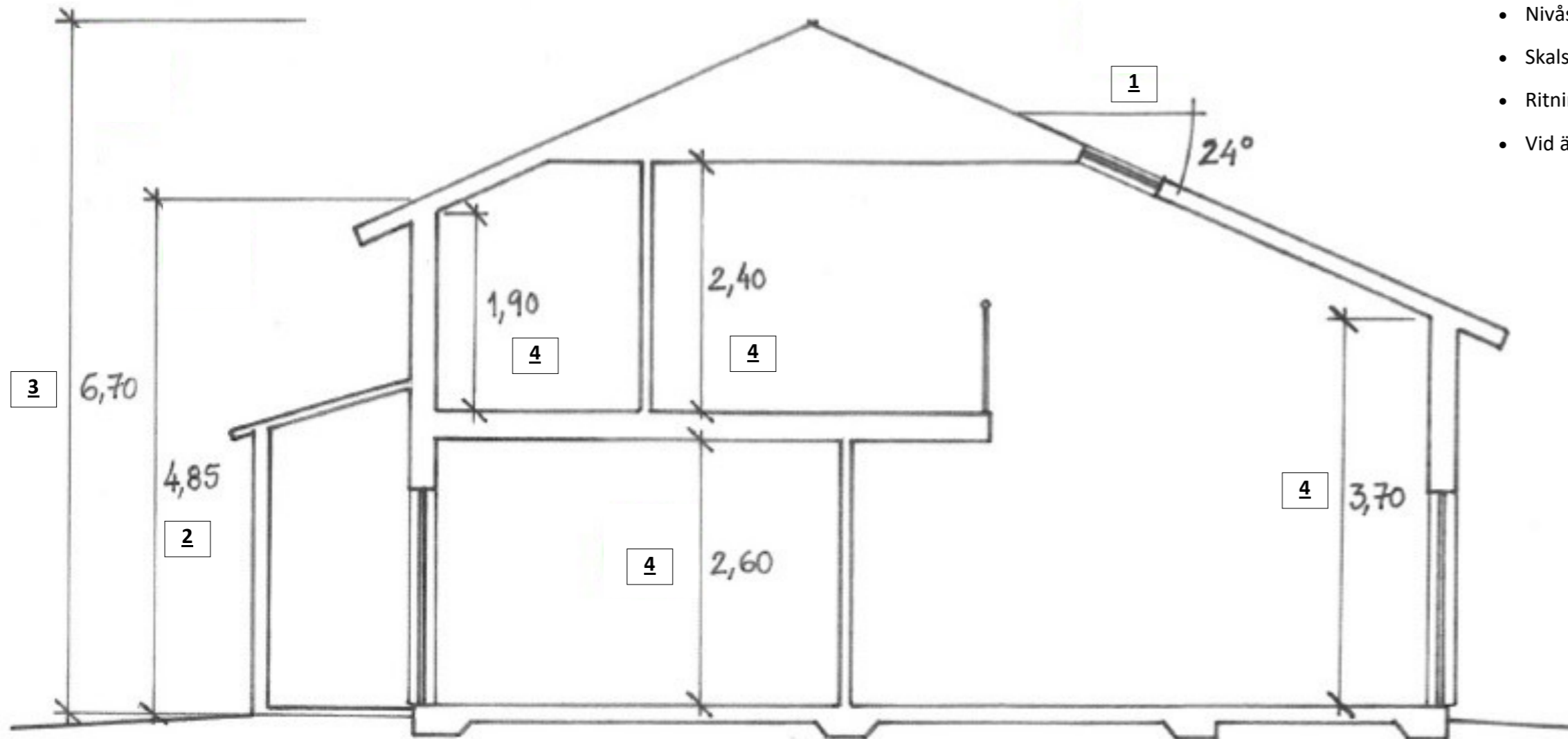
Sektionsritningar - krav och exempel för småhus

Sektionsritningarna är ritningar som visar byggnaden i genomskärning.

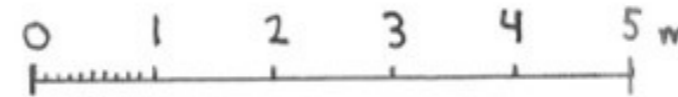
Dessa behövs för att kunna bedöma nivåskillnader, höjder, takvinklar och för att räkna ut areor.

Sektionsritningarna ska upprättas i skala 1:100 och innehålla

- Sektionsbenämning (A-A, B-B, osv)
- Byggnadsdelar (väggar, bjälklag osv) ska framgå i rätt tjocklek
- Takvinkel eller takvinklar om taket har olika vinklar (1)
- Byggnadshöjd i meter (2)
- Nockhöjd i meter (3)
- Rumshöjder i meter (4)
- Nivåskillnader
- Skalstock med korrekt skala
- Ritningshuvud
- Vid ändring molna/ringa in ändringen



SEKTION A-A



Skala 1:100

FASTIGHETS BETECKNING
Nybyggnad av enbostadshus
Sektionsritning
A4, skala 1:100
Datum: 2015-02-20
Reviderad: